



2009年2月26日(木)

マーケット情報

ホーチミン市場: 小幅反落

本日のベトナム市場は、景気悪化を懸念、一時238ポイント台まで売られたが、その後、輸出入や工業生産の指数発表で、買い戻し。結局、VN指数は-1.8ポイント(-0.74%)の242.53ポイントと小幅反落となった。今日、売り買いの交錯で、出来高は+41.3%の1303万株と大幅増加、売買代金も同+32.9%の2304億ドンと流動性が一段に改善。173銘柄のうち、上昇銘柄は前日の145銘柄から-62%の56銘柄に留まる。

個別では、サイゴン燃料(SFC)が株式配当10対1や無償増資4対1の権利落ちとなり、株価-29%。同様、ピエンホア製糖(BBC)は現金配当権利落ちで、-8.0%。足元の業績が好調な有力銘柄は二極化。FPT(FPT)が+3.8%、サコムバンク(STB)+4.4%など上昇した一方、サイゴン証券(SSI)-4.9%、ビナムミルク(VNM)-3.9%と反落。その他、割安と評価された銘柄が好調。24日に上場以来最安値を更新したハパコ(HAP)やホーチミン市インフラ投資社(CII)はそれぞれ+5.0%、+4.97%と2日続伸。

トピックス

〇2月の輸出は前月比+15.5%

統計局(GSO)が発表した2月の輸出入報告書によると、2月の輸出額は前月比+15.5%の43億ドルとなった。1月の輸出額が38億ドル(前年同期比-14.2%)のあと、小幅に改善されたと思われる。ただ、ここに来て、1~2月累計輸出額は80億ドル(前年同月累計比-5%)。特に、海外直接投資(FDI)の企業部門の輸出額は前年同期比-13.8%の28億ドルの結果となり、世界経済リセッションの悪影響がはっきりと見られる。同様、価格下落の要因で、原油輸出額が前年同期比-42.2%(※輸油量+27.7%)、生ゴム-50%、木材-26.3%となった。一方、今月に輸出額が上昇した業種はコメ+113.2%、石炭+9.4%、コシヨウ+6.5%、キャッシューナッツ+2.1%などであった。

一方、今月の輸入は前月比+32.2%の44億ドルとなり、1~2月期累計輸入額は77.3億ドル(前年同月累計比-43.1%)と下押し。ここ結果、2009年2月までの貿易収支は黒字2.95億ドルとなったが、生産減少など原因は悪い傾向もあると現地専門家が分析していた。

尚、ベトナム政府は今年の輸出額は720億ドル(前年比+13%)を目標している。

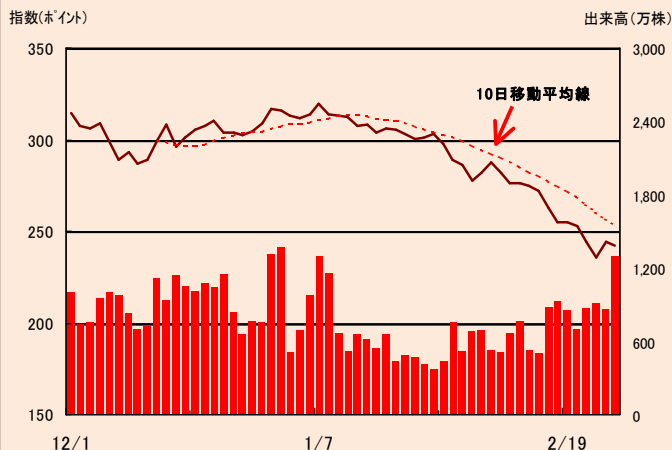
〇2月のFDIが前月比27倍増

投資計画省によると、ベトナムへの海外直接投資(FDI-登録ベース)は今月51億ドルとなり、前月比約27倍増加した。一方、認可した新規投資案件は60件であり、前年同期比-17%と縮小。旧正月で、営業日数が少ないことや外国の対外投資鈍化の原因を挙げられる。

□ VN指数

VN指数	242.53	値上り銘柄	56
前日比	-1.80	値下がり銘柄	88
前日比(%)	-0.74	売買代金(百万VND)	230,406
		出来高(百万株)	13.03

□ VN指数チャート(日足3ヶ月)



□ VN指数 値上り・値下り上位5銘柄

値上り上位5銘柄

コード	銘柄名	終値(VND)	前日比(%)	売買代金(百万VND)
HAP	ハパコ	8,400	+5.00	914
CII	ホーチミン市インフラ投資社	19,000	+4.97	824
BMC	ビンディン鉱産	44,600	+4.94	2,276
COM	資材・石油	34,400	+4.56	1
BHS	ピエンホア製糖	13,800	+4.55	134

値下り上位5銘柄

コード	銘柄名	終値(VND)	前日比(%)	売買代金(百万VND)
SFC	サイゴン燃料	35,500	-29.00	14
BBC	ピエンホア製菓	10,300	-8.04	401
HSG	ホアセン・グループ	9,500	-5.00	2,932
STB	シウタイン	17,100	-5.00	37
TMS	トランシメックス・サイゴン	32,300	-5.00	90

□ VN指数 出来高上位5銘柄

売買代金上位5銘柄

コード	銘柄名	終値(VND)	前日比(%)	売買代金(百万VND)
STB	サコムバンク	14,200	+4.41	58,197
SSI	サイゴン証券	21,200	-4.93	17,924
FPT	FPT	41,000	+3.80	17,443
VSH	ヴィンソン・ソンビン水力発電	26,400	-4.69	10,677
DPM	ベトロベトナム化学肥料社	28,000	-0.36	9,195

オリエント証券株式会社【関東財務局長(金商)第54号】

加入協会 日本証券業協会 主な事業 金融商品取引業

外国株式は、価格変動リスク、為替変動リスク、カントリーリスク、会計基準変更リスク、流動性リスク、取引相手先リスク(カウンターパーティーリスク)、機会損失、その他リスクがあります。ご投資をする際には、上記価格変動及び為替変動により投資元本を下回るおそれがありますので、約款・投資ガイド及び契約締結前交付書面をよくお読みいただき、商品特性やリスク及びお取引ルール等を十分ご理解の上、投資家ご本人様の判断にて行ってください。ベトナム株式へのご投資には、基本取扱手数料(約定代金×2.10%(最低手数料 800,000ドン)) (税込)が必要です。外国株式の売買にあたり、円貨と外貨を交換する場合には、外国為替市場の動向をふまえて当社が決定した為替レートによるものとします。