



2009年2月18日(水)

マーケット情報

ホーチミン市場:7日続落

今日のベトナム市場は、引き続き景気後退と企業業績悪化を懸念、VN指数は-7.98ポイント(-3.03%)の255.09となり、心理抵抗線250ポイントまであと5ポイントに迫った。これで、VN指数は7日続落となり、2005年9月以来最安値を更新した。出来高が昨日とほとんど同量の1131万株が、売買代金は前日比+50.7%の2148億ドン。172銘柄のうち、上昇銘柄は15銘柄に留まる。

2月16日から、ホーチミン証券取引所は、ファーライ火力発電(PPC)、ハパコ(HAP)、サコム通信ケーブル(SAM)、タンダイフン・プラスチック(TPC)、ベトナム大亞(タヤ)(TYA)の株式を調査銘柄に追加した。これら銘柄の株価はすべて下落した。

その他、市場に関連性が高い金融銘柄がすべて暴落した。サイゴン証券(SSI)は-4.6%の24600ドン、バオミン保険(BMI)は-4.6%の12500ドンといずれも上場来最安値となった。また、第4四半期4052億ドンの赤字に転じたベトロベトナムファイナンス(PVF)も-1.9%と08年11月の上場以来、時価総額は約4割減少した。昨日業績悪化(純利益が前年比-36.4%)を発表したキンド食品(KDC)は引き続き下落。株価はストップ安の-4.9%まで売られた。

トピックス

○業績悪化で調査対象上場企業増加

ホーチミン証券取引所(HOSE)は2008年度業績が赤字となったことを理由に、HOSEによる調査対象となった企業リストを今年に入ってから3回発表した。2月2日にチベコ飲料(TRI)も、株主資本を赤字額が上回ったことを理由に、調査対象となった。2月9日には、ビエンホア製糖(BHS)、ビタリー(VTA)、リー冷蔵電気工業(REE)及びベトナム生産投資(VHG)を追加した。さらに、2月16日に、PPC、HAP、SAM、TPC、TYAを追加した。

尚、REEは2009年1月業績、売上高587億ドン(前年同期比-34.5%)、税引前利益200億ドン(同+14.4%)と2008年の赤字から黒字に転じたことを明らかにした。

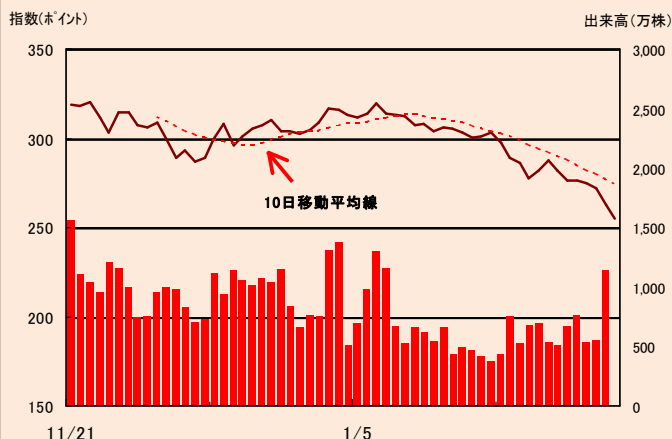
HOSEの調査対象企業 (出典:HOSE、単位:億ドン)

コード	売上高	純利益	資本金	株主資本
PPC	41,903	-2,077	32,624	34,370
TYA	12,074	-1,765	2,790	1,962
REE	13,601	-1,524	8,104	20,884
TRI	5,907	-1,443	755	-60
HAP	4,801	-687	1,697	4,219
SAM	14,321	-674	6,540	22,168
TPC	4,560	-510	2,054	2,734
BHS	8,116	-433	1,853	3,310
VHG	3,043	-170	2,500	5,147
BBT	361	-106	684	495
VTA	1,871	-28	600	678

□ VN指数

VN指数	255.09	値上り銘柄	15
前日比	-7.98	値下がり銘柄	134
前日比(%)	-3.03	売買代金(百万VND)	214,813
		出来高(百万株)	11.31

□ VN指数チャート(日足3ヶ月)



□ VN指数 値上り・値下り上位5銘柄

値上り上位5銘柄

コード	銘柄名	終値(VND)	前日比(%)	売買代金(万VND)
FPC	フルパワー	19,900	+4.74	100
TRI	チベコ飲料	4,800	+4.35	33,000
VGP	ザウクア港	18,300	+3.98	37
DPC	ダナンプラスチック	9,200	+3.37	1,000
IFS	インターフード(国際食品)	6,500	+3.18	2,700

値下り上位5銘柄

コード	銘柄名	終値(VND)	前日比(%)	売買代金(万VND)
BMC	ビンディン鉱産	49,400	-5.00	65,900
BT6	チャウトイ・コンクリート	57,000	-5.00	11,600
LBM	ラムドン鉱産建設資材	11,400	-5.00	36,400
PAC	南部バッテリー	30,700	-4.95	80,600
KDC	キンド食品	19,200	-4.95	344,700

□ VN指数 出来高上位5銘柄

売買代金上位5銘柄

コード	銘柄名	終値(VND)	前日比(%)	売買代金(万VND)
FPT	FPT	42,000	-2.55	1,946,100
STB	サコムバンク	14,500	-4.61	1,788,700
SSI	サイゴン証券	24,500	-4.67	1,742,500
VNM	ベトナム乳業(ピナミルク)	75,000	-1.96	1,614,100
DPM	ベトロベトナム化学肥料社	28,000	-1.41	1,037,900

オリエント証券株式会社【関東財務局長(金商)第54号】

加入協会 日本証券業協会 主な事業 金融商品取引業

外国株式は、価格変動リスク、為替変動リスク、カントリーリスク、会計基準変更リスク、流動性リスク、取引相手先リスク(カウンターパーティーリスク)、機会損失、その他リスクがあります。ご投資をする際には、上記価格変動及び為替変動により投資元本を下回るおそれがありますので、約款・投資ガイド及び契約締結前交付書面をよくお読みいただき、商品特性やリスク及びお取引ルール等を十分ご理解の上、投資家ご本人様の判断にて行ってください。ベトナム株式への投資には、基本取扱手数料(約定代金×2.10%(最低手数料 800,000ドン))(税込)が必要です。外国株式の売買にあたり、円貨と外貨を交換する場合には、外国為替市場の動向をふまえて当社が決定した為替レートによるものとします。