



2009年2月17日(火)

マーケット情報

ホーチミン市場: 大幅続落

今日のベトナム市場は、日本などアジア主要市場の下落を受け、また上場企業業績悪化を懸念、大幅下落した。VN指数は-3.4%の263.07となり、250ポイントに近付いた。出来高が+105%の1143万株と急増したが、株価下落で売買代金は前日比+41%の1425億ドンと低水準にとどまった。172銘柄のうち、上昇銘柄は16しかない。

個別では、キンド食品(KDC)は2008年1~12月累計売上高1兆4314億ドン(+16.3%)だったが、原価や資本コスト増加のため、純利益が-36.4%の1424億ドンとなった。同社の株価は-4.7%の20200ドンまで売られた。

トピックス

3月から電気料金8.9%値上げ

ベトナムでは、生活上欠かせない製品の価格動向の監視を行う。光熱財の電気、水道価格は政府が設定、ガソリンやコメなどは監視制度の対象となる。電気料金を変更するとき、必ず首相の認証が必要となる。

昨年からベトナム電力公社(EVN-未上場)はベトナム政府に電気料金20%値上げ案を提出した。2月12日、首相は2009年度の電気料金を1kWh当たり平均948.5ドンに値上げする(前年比+8.92%)許可を与えた。また、2010年~2012年の電気料金調整は市場の需要と供給による料金決定制度にすることを明らかにした。

発電プロジェクトの投資金額は巨額になるが、現在の固定料金制度では、民間電力会社はなかなか参入することができない。2008年、EVNは資金不足と採算にあわないという理由で、13電力プロジェクトから撤退するを発表した。工商省副大臣ド・ヒュー・ハオ氏によると、原価で計算すると、2009年電気料金はおよそ20~30%値上げしないと利益が出ないが、今回の調整幅は10%以下となった。今後も原材料の変動により電気料金を5%値幅で調整する方針である。

現在一般の家庭で最も多く契約されているメニューは以下の通りである。3月1日以降段階料金なし、平均948.5ドンで計算されている。尚、農村地区用のメニューもあり、利用量50kWh以下の世帯に対しては、一部料金戻し制度もある。

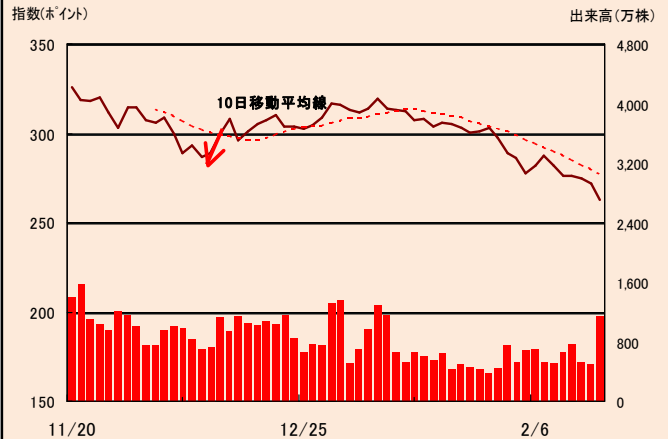
2007/1/1~2009/2/28の電気料金メニュー (出典:ベトナム電力)

	単位	料金(税別)
最初の100kWhまで(第1段階料金)	1kWhにつき	550ドン
100kWh~150kWh(第2段階料金)	1kWhにつき	上記×23%
151kWh~200kWh(第3段階料金)	1kWhにつき	上記×21%
201kWh~300kWh(第4段階料金)	1kWhにつき	上記×19%
301kWh~400kWh(第5段階料金)	1kWhにつき	上記×23%
400kWhをこえ(第6段階料金)	1kWhにつき	上記×27%

□ VN指数

VN指数	263.07	値上り銘柄	16
前日比	-9.24	値下がり銘柄	131
前日比(%)	-3.39	売買代金(百万VND)	142,572
		出来高(百万株)	11.43

□ VN指数チャート(日足3ヶ月)



□ VN指数 値上り・値下り上位5銘柄

値上り上位5銘柄

コード	銘柄名	終値(VND)	前日比(%)	売買代金(百万VND)
NHC	ニヒエップ・ブリック	30,000	+4.90	187
TNA	ティエンナム貿易輸出入	17,200	+4.88	4
BTC	ピンチュウ建設工業	17,600	+4.76	7
BAS	バサ	7,300	+4.29	0
HTV	ハーティン運輸	7,700	+4.05	17

値下り上位5銘柄

コード	銘柄名	終値(VND)	前日比(%)	売買代金(百万VND)
BBT	バク・トウエト・コットン	3,800	-5.00	83
DMC	ドメスコ医療輸出入	43,700	-5.00	685
FPC	フルパワー	19,000	-5.00	14
HMC	ホーチミン市金属	9,500	-5.00	161
HRC	ホアビンゴム	20,900	-5.00	286

□ VN指数 出来高上位5銘柄

売買代金上位5銘柄

コード	銘柄名	終値(VND)	前日比(%)	売買代金(百万VND)
FPT	FPT	43,100	-4.86	18,434
DPM	ベトロベトナム化学肥料社	28,400	-4.38	14,082
STB	サコムバンク	15,200	-3.80	13,809
SSI	サイゴン証券	25,700	-3.02	12,720
VNM	ベトナム乳業(ピナミルク)	76,500	-3.17	11,757

オリエント証券株式会社【関東財務局長(金商)第54号】

加入協会 日本証券業協会 主な事業 金融商品取引業

外国株式は、価格変動リスク、為替変動リスク、カントリーリスク、会計基準変更リスク、流動性リスク、取引相手先リスク(カウンターパーティーリスク)、機会損失、その他リスクがあります。ご投資をする際には、上記価格変動及び為替変動により投資元本を下回るおそれがありますので、約款・投資ガイド及び契約締結前交付書面をよくお読みいただき、商品特性やリスク及びお取引ルール等を十分ご理解の上、投資家ご本人様の判断にて行ってください。ベトナム株式への投資には、基本取扱手数料(約定代金×2.10% (最低手数料 800,000ドン)) (税込)が必要です。外国株式の売買にあたり、円貨と外貨を交換する場合には、外国為替市場の動向をふまえて当社が決定した為替レートによるものとします。