



2009年2月2日(月)

マーケット情報

ホーチミン市場: テト明けは軟調な展開

テト(旧正月)明けのホーチミン市場はテト中の世界各国の市場が軟調に推移したことを受け、寄り付こそ300ポイントを維持してスタートしたが徐々に値を切り下げる展開となり結局VN指数は前営業日比1.88%安の297.52ポイントと終値では2008年12月16日以来の300ポイント割れで取引を終了した。

個別では、上場する172銘柄のうち、43銘柄は値上がり、108銘柄が値下がりました。主要銘柄は軒並み下落となり、住宅・工業ビル開発を行う建設会社のソンダ工業団地・都市投資開発(SJS)はストップ安となる4.55%(2500ドン)安の52500ドン、携帯電話の販売からシステム開発まで幅広い業務を行うIT関連企業のFPT(FPT)は3.96%(2000ドン)安の48500ドン、民間最大手の証券会社のサイゴン証券(SSD)が2.38%(700ドン)安の28700ドンだった。

テクニカル的には28営業日ぶりに300ポイントを割り込んでしまったVN指数であるが早期に300ポイントを回復できず下落した場合、今まで下値支持線となっていた300ポイントが上値抵抗線となる可能性があることに注意したい。

トピックス

OITA2008年決算速報

タンタオ工業団地を中心とした工業団地の建設及び運営を行うタンタオ工業投資(ITA)は2日、2008年度の業績について発表した。売上高は前年比19%増の11,015億ドン、純利益については前年比22.2%減の2858.4億ドンとなった。

なお、本日の同社の株価は3.94%(1000ドン)安の24400ドンとなっている。

OTDH2008年決算速報

ホーチミン市にて多くのプロジェクトを展開する不動産開発大手のトゥドゥック住宅開発(TDH)は2日、2008年度の業績について発表した。売上高は前年比222%増の6070億ドン、純利益については前年比37.8%増の1990億ドンとなった。

なお、本日の同社の株価は0.3%(200ドン)安の31600ドンとなっている。

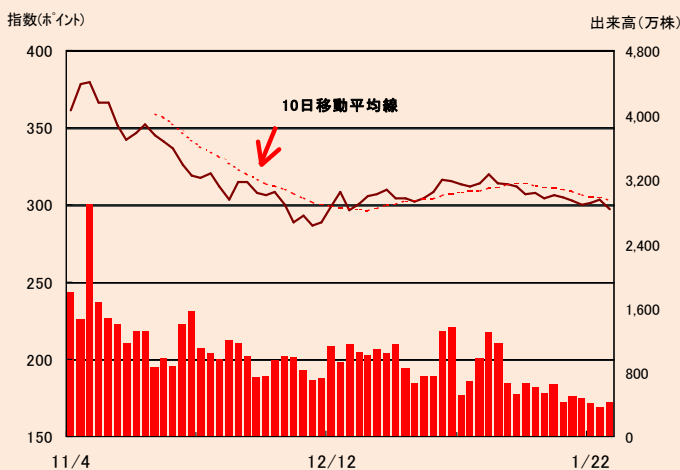
○本日より基準金利、利下げ

先月23日、国家中央銀行は本日より基準金利を8.5%から7.0%へ1.5%利下げすることを明らかにした。ベトナムにおいては2008年12月5日に1%、12月22日に1.5%の利下げを行っており、わずか2か月の間に合計4%の利下げを行なったことになる。2008年はインフレ対策のため金利を大きく上げてきたが、今年は矢継ぎ早に金利の引き下げに入ってきている。

□ VN指数

VN指数	297.52	値上り銘柄	43
前日比	-5.69	値下がり銘柄	108
前日比(%)	-1.88	売買代金(百万VND)	107,888
		出来高(百万株)	4.35

□ VN指数チャート(日足3ヶ月)



□ VN指数 値上り・値下り上位5銘柄

値上り上位5銘柄

コード	銘柄名	終値(VND)	前日比(%)	売買代金(百万VND)
KSH	ハナム鉱山	15,200	+4.83	110
SGT	サイゴン通信技術	24,000	+4.80	3,697
SFC	サイゴン燃料	48,300	+4.77	39
SDN	ドンナイ塗料	17,800	+4.71	1
RIC	ロイヤル・インターナショナル	15,900	+4.61	440

値下り上位5銘柄

コード	銘柄名	終値(VND)	前日比(%)	売買代金(百万VND)
BHS	ビエンホア製糖	13,300	-5.00	21
RHC	第2リニン水力発電	21,000	-4.98	2
SAF	サフォク食糧食品	17,200	-4.97	10
HMC	ホーチミン市金属	11,500	-4.96	68
SFI	サフィ運輸代理	36,600	-4.94	1,105

□ VN指数 出来高上位5銘柄

売買代金上位5銘柄

コード	銘柄名	終値(VND)	前日比(%)	売買代金(百万VND)
SJS	ソンダ工業団地・都市投資開発	52,500	-4.55	13,893
FPT	FPT	48,500	-3.96	11,589
SSI	サイゴン証券	28,700	-2.38	8,768
PVF	ベトロベトナム・ファイナンス	17,700	-4.32	8,721
HPG	ホアファットグループ	30,000	-2.60	5,366

データ: Bloomberg, HOSE

オリエント証券株式会社【関東財務局長(金商)第54号】

加入協会 日本証券業協会 主な事業 金融商品取引業

外国株式は、価格変動リスク、為替変動リスク、カントリーリスク、会計基準変更リスク、流動性リスク、取引相手先リスク(カウンターパーティーリスク)、機会損失、その他リスクがあります。ご投資をする際には、上記価格変動及び為替変動により投資元本を下回るおそれがありますので、約款・投資ガイド及び契約締結前交付書面をよくお読みいただき、商品特性やリスク及びお取引ルール等を十分ご理解の上、投資家ご本人様の判断にて行ってください。ベトナム株式への投資には、基本取扱手数料(約定代金×2.10%(最低手数料 800,000ドン)) (税込)が必要です。外国株式の売買にあたり、円貨と外貨を交換する場合には、外国為替市場の動向をふまえて当社が決定した為替レートによるものとします。