



2009年1月23日(金)

マーケット情報

ホーチミン市場:続昇

今朝、2009年1月の消費者物価指数(CPI)が発表され、昨年12月のマイナスから+0.32%に転じた。例年1%以上と比べると、低いペースの上昇である。2009年の物価安定・インフレ抑制をできると予想された好材料(下記参照)として、市場は反応した。VN指数は心理的な抵抗線である300ポイントぎりぎりまで下落してから+2.09ポイント(+0.69%)の303.21ポイントと小幅続伸。旧正月相場の売買代金は前営業日比ほとんど変わらずの1067億ドンと低調だった。テト(旧正月)休場(26日~30日)明けにこの303ポイント程度から反発できるかどうか注目される。

個別では、上場する172銘柄のうち、98銘柄は値上がり、42銘柄が値下がりした。指数との連動性が高いサイゴン証券(SSD)が+0.3%、サコムバンク(STB)は+1.1%といずれも2日小幅続伸、ベトナム石油系列のペトロベトナムファイナンス(PVF)も+0.5と4日続騰した。その他、足元の業績が好調なホーチミン市インフラ投資(CII/売上高が前年比+29.1%、純利益+53.6%)は+3.0%と2日続伸、バオミン保険(BMI/+16%、+9.8%)が+3.03%と反発した。

トピックス

○1月のCPIは前月比+0.32%

今朝、統計局(GSO)が発表した1月(12月15日~1月15日のデータ)の消費者物価指数(CPI)は前月比+0.32%(前年同期比+17.48%)となり、昨年12月の-0.68%、11月の-0.76%、10月-0.19%のあと3ヶ月ぶりプラスとなった。ただ、この上昇率は08年1月+2.38%、07年1月+1.1%、06年1月+1.2%などと比べ、低い。景気後退の影響で、ベトナム消費者はテト用の買い物を控えたり、遅らせたことによる。

また、今月の上昇率は、08年の年間上昇率の19.89%と比較して大きく下回ったペースとなっている。ベトナム政府は今年のCPI蔵相率は10%以下と予想している。

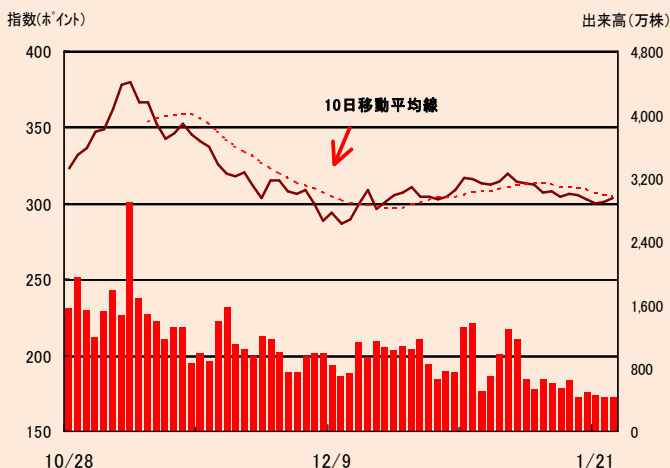
尚、今月のCPIの内訳は、食品は+0.39%と6か月ぶり大幅上昇となった。上昇幅が大きかったのは、建材の+0.77%、飲料・タバコの+1.89%、文化財費の1.66%などである。



□ VN指数

VN指数	303.21	値上り銘柄	98
前日比	+2.09	値下がり銘柄	42
前日比(%)	+0.69	売買代金(百万VND)	106,714
		出来高(百万株)	4.18

□ VN指数チャート(日足3ヶ月)



□ VN指数 値上り・値下り上位5銘柄

値上り上位5銘柄				
コード	銘柄名	終値(VND)	前日比(%)	売買代金(万VND)
VHC	ビンホアン	18,900	+5.00	1,200
SGC	サザン輸出入	12,800	+4.92	1,000
RIC	ロイヤル・インターナショナル	15,200	+4.83	12,300
HDC	バリア・ブントウ住宅開発	21,900	+4.79	1,100
VHG	ベトハン生産投資	6,600	+4.76	31,300

値下り上位5銘柄				
コード	銘柄名	終値(VND)	前日比(%)	売買代金(万VND)
LGC	ルーザー電機	19,000	-5.00	500
ALT	タンビン文化	19,200	-4.95	100
FPC	フルパワー	19,200	-4.95	300
PMS	石油機械工業	17,000	-4.49	700
SDN	ドンナイ塗料	17,000	-4.49	400

□ VN指数 出来高上位5銘柄

売買代金上位5銘柄				
コード	銘柄名	終値(VND)	前日比(%)	売買代金(万VND)
STB	サコムバンク	17,500	+1.16	1,012,500
SSI	サイゴン証券	29,400	+0.34	715,800
FPT	FPT	50,500	+0.00	498,200
VNM	ベトナム乳業(ビナムミルク)	82,000	+0.00	431,800
REE	リー冷蔵電気工業	22,000	+1.38	374,600

データ: Bloomberg、HOSE

オリエント証券株式会社【関東財務局長(金商)第54号】

加入協会 日本証券業協会 主な事業 金融商品取引業

外国株式は、価格変動リスク、為替変動リスク、カントリーリスク、会計基準変更リスク、流動性リスク、取引相手先リスク(カウンターパーティーリスク)、機会損失、その他リスクがあります。ご投資をする際には、上記価格変動及び為替変動により投資元本を下回るおそれがありますので、約款・投資ガイド及び契約締結前交付書面をよくお読みいただき、商品特性やリスク及びお取引ルール等を十分ご理解の上、投資家ご本人様の判断にて行ってください。ベトナム株式へのご投資には、基本取扱手数料(約定代金×2.10%(最低手数料 800,000ドン)) (税込)が必要です。外国株式の売買にあたり、円貨と外貨を交換する場合には、外国為替市場の動向をふまえて当社が決定した為替レートによるものとします。