



2009年01月08日(木)

マーケット情報

ホーチミン市場: 反落

今日のベトナム市場は、NYダウと日経平均周辺のアジア主要市場が大幅に反落したこと及び国内株式譲渡利益・インカムゲインに対する課税実施期間延長が不透明など悪材料により、反落した。VN指数は-5.43ポイント(-1.7%)の314.15ポイントで終え、昨日上昇した分が消えた。ただ、売買代金は前日比でほぼ変わらずであった。

個別では、上場171銘柄のうち、値上がりした銘柄が29、値下がりした銘柄は121であった。国内不動産について、多くのアナリストは不動産価格が合理的な水準までに下落したと分析し、足元の業績が好調な不動産・建設資材銘柄が買われた。ソンダ工業団地・都市開発(SJS)は+0.8%と5日続騰、第1ハティンセメント(HT1)は+4.9%と2日続伸、ベトイ鉄鋼(VIS)は+4.8%と上昇。一方、市場に連動性が高い金融銘柄が下落。サイゴン証券(SSI)は-4.8%と5日ぶり反落、バオミン保険(BMI)も-5.0%と反落した。

トピックス

○失業保険制度が2009年1月1日に発足

ベトナムでは2009年1月1日より、保険法が実施され、その中で気になる失業保険も初めて導入された。離職したときに、再就職支援するための支給とみられ、全労働者は加入義務があるようだ。しかし、会社を辞めた人の全て支給されるわけではなく、受給するためには条件がある①離職の日以前に、失業保険に加入していた月数が12ヵ月以上②離職理由は法律で決められた範囲以内(違法離職でない)③保険管理機関に来所し、求職するため登録申請を行い、努力によっても職業に就くことができない「失業の状態」。これらの条件を満たす被保険者は離職後、給付を受けられる期間は3ヶ月から12ヵ月、年齢、失業保険の被保険者であった期間などにより給付月数が決まる。

	被保険者期間			
	12月以上 3年未満	3年以上 6年未満	6年以上 12年未満	12年以上
18~60歳(男)	3ヶ月	6ヶ月	9ヶ月	12ヶ月
18~55歳(女)				

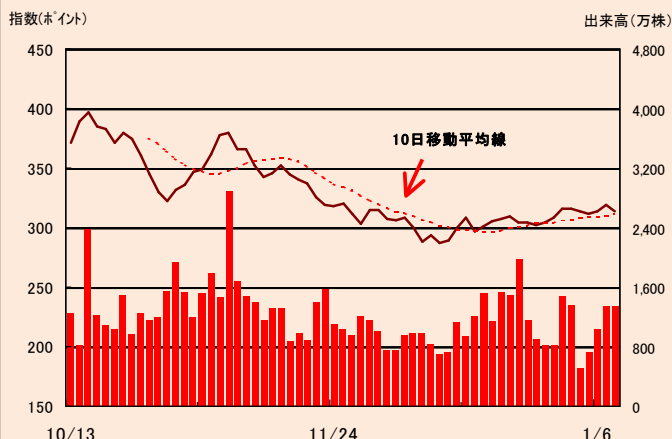
支給額は離職する前6ヶ月間の平均給料の60%となる。また、保険料は毎月の労働者給料の3%で、労働者、雇用者、国の3社が1%ずつ負担する。尚、会社側の保険料支払い分について、2009年下半年までに延長が許可された。

毎年ベトナムの労働力は約110~120万人増加するが、採用人数がそのより低い。ベトナム労働省によると、景気悪化で社員削減・破産などによる失業者は増加しており、既に3万だ。2009年の失業者は約150万にのぼる見通し。

□ VN指数

VN指数	314.15	値上り銘柄	29
前日比	-5.43	値下がり銘柄	121
前日比(%)	-1.70	売買代金(百万VND)	349,212
		出来高(百万株)	13.48

□ VN指数チャート(日足3ヶ月)



□ VN指数 値上り・値下り上位5銘柄

値上り上位5銘柄

コード	銘柄名	銘柄	終値(VND)	前日比(%)	売買代金(百万VND)
HT1	第1ハティンセメント		17,000	+4.94	1,646
VIS	ベトイ鉄鋼		26,200	+4.80	1,980
SJ1	第1水産		13,300	+4.72	13
CNT	建設資材販売		11,900	+4.39	997
LBM	ラムドン鉱産建設資材		17,000	+4.29	5,094

値下り上位5銘柄

コード	銘柄名	銘柄	終値(VND)	前日比(%)	売買代金(百万VND)
BHS	ピエンホア製糖		15,200	-5.00	61
BMI	バオミン保険		17,100	-5.00	539
HBC	ホアビンビル建設管理		17,200	-4.97	1,137
ALT	タンビン文化		19,300	-4.93	25
KSH	ハナム鉱山		13,600	-4.90	68

□ VN指数 出来高上位5銘柄

売買代金上位5銘柄

コード	銘柄名	銘柄	終値(VND)	前日比(%)	売買代金(百万VND)
SSI	サイゴン証券		31,400	-4.85	32,987
REE	リー冷蔵電気工業		23,600	+0.43	26,694
SJS	ソンダ工業団地・都市投資開発		59,000	+0.85	22,335
DPM	ベトロベトナム化学肥料社		35,400	-2.75	21,260
FPT	FPT		51,500	-2.83	20,387

オリエント証券株式会社【関東財務局長(金商)第54号】

加入協会 日本証券業協会 主な事業 金融商品取引業

外国株式は、価格変動リスク、為替変動リスク、カントリーリスク、会計基準変更リスク、流動性リスク、取引相手先リスク(カウンターパーティーリスク)、機会損失、その他リスクがあります。ご投資をする際には、上記価格変動及び為替変動により投資元本を下回るおそれがありますので、約款・投資ガイド及び契約締結前交付書面をよくお読みいただき、商品特性やリスク及びお取引ルール等を十分ご理解の上、投資家ご本人様の判断にて行ってください。ベトナム株式への投資には、基本取扱手数料(約定代金×2.10%(最低手数料 800,000ドン)) (税込)が必要です。外国株式の売買にあたり、円貨と外貨を交換する場合には、外国為替市場の動向をふまえて当社が決定した為替レートによるものとします。