



2008年12月12日(金)

マーケット情報

ホーチミン取引所: 大幅高で続伸

本日のホーチミン市場では、主要市場の反落の影響は薄く、割安と見た投資家の買いがみられた。一般投資家だけでなく企業による自社株買いも活発化、VN指数は10.61ポイント(+3.67%)と大幅高で続伸した。168銘柄のうち154銘柄が上昇、うち108銘柄がストップ高となった。売買代金は+47%の2737億ドンと増加したが、水準的には低く、売り物が少ない中で値だけ飛ばした面も。

米国市場を気にする投資家が多いが、昨日はダウ平均が下落したが(-2.2%)、ベトナム株は逆行する動きだった。なお為替は、公式市場では12月に入ってドンの対ドルレートは横ばいが続いているが、自由市場では強くなっており、本日も-0.4%。ドン建て預金金利が低下傾向にあるため、ドン預金へのシフトがみられ、ここにきてその動きが加速していると輸出商業銀行(EXIMBANK)の代表者が現地紙のインタビューに答えている。

本日は個別銘柄では、アルファナム(ALP)が+4.7%とストップ高。同社副社長で、会長夫人が174万株を12月15日から買い増しすると発表、そのほか、イメックスファーム医薬品(IMP)が19日から10万株の自社株買いを行うとし、+4.2%と4日続伸。サイゴン証券(SSSI)が18日から125万株の自社株買いを行うとして+4.8%と3日続伸となっている。

トピックス

12月15日、郵電建設投資(PTC)が新規上場

ホーチミン証券取引所(HOSE)によると、ハノイ市ベース郵電建設投資(PCT)は12月15日に上場する予定。同社はハノイ証券取引センターに2006年12月25日に上場したが、ここで取引所移動、上場株数が1000万株である。資本金1000億ドン(約5.4億円)、政府が30%同社株式を保有している。上場参考株価は10200ドン、初日の値幅制限は参考価格の±20%を決められる。

同社は通信機器を生産、資材販売のほか、通信関連建設、通信ネットワークコンサルタントに手掛ける。取引先は携帯電話シェアNo.1Viettelのほか、全国の多く都道府県の国営通信会社である。2007年売上高5696億ドン(前年度比+54.2%)、純利益243億ドン(+4.9%)。同業種はサコム通信ケーブル(SAM)、ベトナム生産投資(VHG)など。

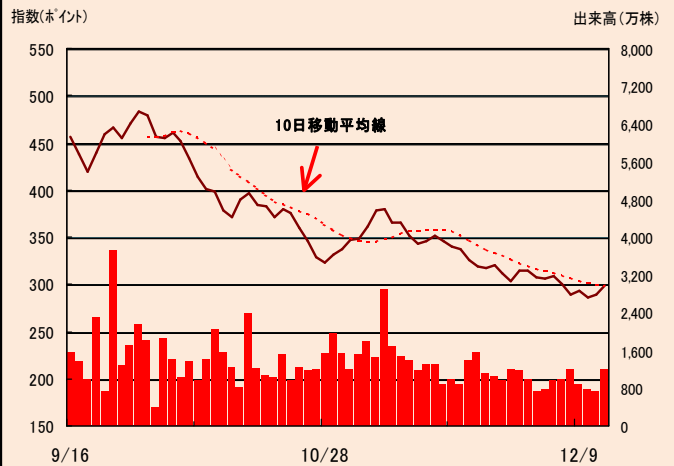
中堅銀行は増資期限に近、バオベト商業銀行許可得

ベトナム中堅銀行は、法定資本金1兆ドン以上の期限12月31日までに増資活動展開。達せず行数は10行の中、4行が増資計画を表明したが、市場低迷で、厳しいが想定される。それで、11日にベトナム投資開発銀行(BIDV)が「銀行のM&Aケースが出てくる」と分析した。一方、中央銀行(SBV)はバオベト商業銀行に設立許可を与えた。資本金1.5兆ドン規模で、設立株主は保険最大手のバオベト(BVI-店頭市場)52%保有、ピナミルク(VNM-HOSE)8%、IT大手のCMC社(CMC-店頭市場)9.2%である。

□ VN指数

| | | | |
|--------|--------|-------------|---------|
| VN指数 | 299.54 | 値上り銘柄 | 154 |
| 前日比 | +10.61 | 値下がり銘柄 | 8 |
| 前日比(%) | +3.67 | 売買代金(百万VND) | 273,733 |
| | | 出来高(百万株) | 11.78 |

□ VN指数チャート(日足3ヶ月)



□ VN指数 値上り・値下り上位5銘柄

値上り上位5銘柄

| コード | 銘柄名 | 終値(VND) | 前日比(%) | 売買代金(百万VND) |
|-----|-------------|---------|--------|-------------|
| DHG | ハウゼン製薬 | 126,000 | +5.00 | 6,878 |
| GMD | 総合フォワーディング | 25,200 | +5.00 | 2,680 |
| HBC | ホアビンビル建設管理 | 14,700 | +5.00 | 353 |
| MCV | カピコベトナム建設探鉱 | 8,400 | +5.00 | 269 |
| TMC | トゥドウック輸出入 | 21,000 | +5.00 | 230 |

値下り上位5銘柄

| コード | 銘柄名 | 終値(VND) | 前日比(%) | 売買代金(百万VND) |
|-----|------------|---------|--------|-------------|
| BTC | ビンチュエウ建設工業 | 20,900 | -5.00 | 0 |
| HSG | ホアセン・グループ | 24,900 | -4.96 | 13 |
| VPL | ビンパール通商旅行 | 84,500 | -4.52 | 4,648 |
| PMS | 石油機械工業 | 17,500 | -3.32 | 23 |
| L10 | リラマ10 | 9,600 | -2.04 | 300 |

□ VN指数 出来高上位5銘柄

売買代金上位5銘柄

| コード | 銘柄名 | 終値(VND) | 前日比(%) | 売買代金(百万VND) |
|-----|---------------|---------|--------|-------------|
| STB | サコムバンク | 19,000 | +4.97 | 42,483 |
| REE | リー冷蔵電気工業 | 22,200 | +3.74 | 25,494 |
| FPT | FPT | 50,500 | +4.77 | 21,464 |
| VNM | ベトナム乳業(ピナミルク) | 81,500 | +4.49 | 18,381 |
| DPM | ベトロベトナム化学肥料社 | 32,900 | +4.78 | 15,343 |

オリエント証券株式会社【関東財務局長(金商)第54号】

加入協会 日本証券業協会 主な事業 金融商品取引業

外国株式は、価格変動リスク、為替変動リスク、カントリーリスク、会計基準変更リスク、流動性リスク、取引相手先リスク(カウンターパーティーリスク)、機会損失、その他リスクがあります。ご投資をする際には、上記価格変動及び為替変動により投資元本を下回るおそれがありますので、約款・投資ガイド及び契約締結前交付書面をよくお読みいただき、商品特性やリスク及びお取引ルール等を十分ご理解の上、投資家ご本人様の判断にて行ってください。ベトナム株式へのご投資には、基本取扱手数料(約定代金×2.10%(最低手数料 800,000ドン)) (税込)が必要です。外国株式の売買にあたり、円貨と外貨を交換する場合には、外国為替市場の動向をふまえて当社が決定した為替レートによるものとします。