



2008年12月10日(水)

マーケット情報

ホーチミン市場: 反落し、3年ぶり安値を更新

10日のVN指数は-6.4ポイントと反落、昨日の上昇(+4.6ポイント)を帳消しにし、05年10月以来の安値を更新した。IMF(国際通貨基金)がこのほど、ベトナムの来年の実質GDP成長率は5.0%と今年の見込みの6.25%から大きくスローダウン、過去10年で最低レベルまで落ち込むとのレポートを発表した。欧米向け輸出減が響くという見通し。それでも主要国がリセッションに向かう中で、5%成長は健闘との見方もあるが、ベトナムでは景気悪化を理由に売りを決め込む投資家もいて、相場は基本的に軟調。このほか、役人の汚職事件に関連し日本からのODA(政府開発援助)が一時的に中断されるとのニュースもマイナスとなった。

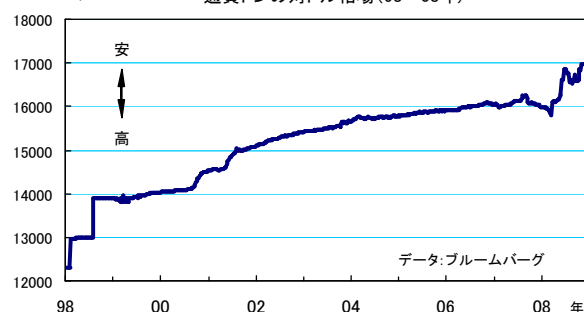
116銘柄が下落の一方、サイゴン通信技術(SGT)が3日連続のストップ高など30銘柄が上昇。同社は主要株主が持ち株比率を引き上げる(18.89%→22.30%)予定と発表。

トピックス

○通貨ドンの軟調はしばらく続くか

ベトナムの通貨・ドンは、中央銀行である国家銀行(SVB)が厳しく管理してきたが、最近は市場実勢に合わせ緩めに相場を運用している。SVBは99年に“市場平均相場制度”(前日の銀行間平均対ドル相場を公式レートとして翌朝発表、その1日変動幅を決める方式)を導入。変動幅は当初0.1%だったが、12月7日に今年3度目となる制限緩和を実施、2.0%→3.0%とした。SBVは長年、緩やかなドン安となるように誘導してきたが、昨年から今春にかけて債券中心に外国マネーの流入が加速、海外企業からの送金も増えドン高となった。しかし、これらが一巡すると再び、軟調な相場となっている。最近では世界的な信用収縮・ドル回帰の影響もあり、ドン先物(6か月NDF)は現物より12%ほど安いレベル。今後の相場は、貿易赤字と海外からの投資がどうバランスするか、その国際収支が行方を左右するとみられるが、政府系ベトナム投資開発銀行は、赤字幅が来年4～6月に最大になり、18000ドン/ドル強まで下落、その後、年末にかけて17600～17800ドンに戻す可能性が強いとみている(9日終値は16982ドン/ドル)。

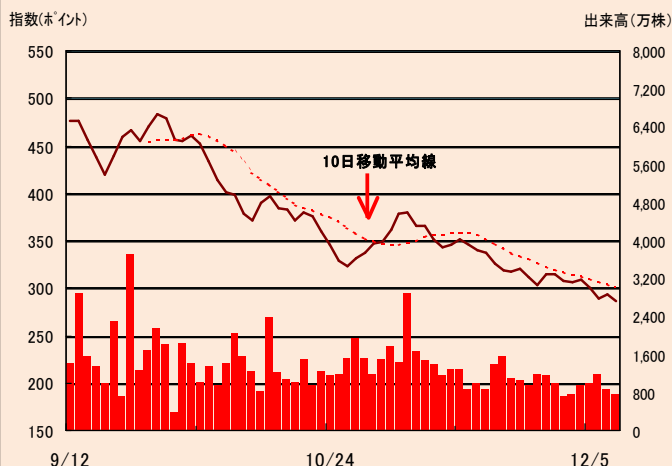
ドン/US\$ 通貨ドンの対ドル相場(98～08年)



□ VN指数

VN指数	286.85	値上り銘柄	30
前日比	-6.45	値下がり銘柄	116
前日比(%)	-2.20	売買代金(百万VND)	191,487
		出来高(百万株)	7.79

□ VN指数チャート(日足3ヶ月)



□ VN指数 値上り・値下り上位5銘柄

値上り上位5銘柄				
コード	銘柄名	終値(VND)	前日比(%)	売買代金(百万VND)
BT6	チャウトイ・コンクリート	34,000	+4.94	11
DCL	クーロン製薬(ファリメクスコ)	25,800	+4.88	468
SGT	サイゴン通信技術	23,900	+4.83	100
PVT	ベトロベトナム運輸総公社	22,000	+4.76	84
HT1	第1ハティエンセメント	12,100	+4.31	286

値下り上位5銘柄

コード	銘柄名	終値(VND)	前日比(%)	売買代金(百万VND)
SAF	サフォコ食糧食品	19,500	-12.56	47
HDC	バリア・フンタウ住宅開発	20,000	-12.28	182
HRC	ホアビンゴム	26,600	-12.21	178
BMP	ピンミン・プラスチック	28,500	-5.00	549
ITA	タンタオ工業投資	24,700	-5.00	1,687

□ VN指数 出来高上位5銘柄

売買代金上位5銘柄				
コード	銘柄名	終値(VND)	前日比(%)	売買代金(百万VND)
STB	サコムバンク	18,000	-2.17	31,625
SSI	サイゴン証券	25,500	-4.49	15,057
FPT	FPT	47,300	-2.88	9,818
DPM	ベトロベトナム化学肥料社	31,400	-3.68	9,029
REE	リー冷蔵電気工業	21,400	-4.89	8,907

オリエント証券株式会社【関東財務局長(金商)第54号】

加入協会 日本証券業協会 主な事業 金融商品取引業

外国株式は、価格変動リスク、為替変動リスク、カントリーリスク、会計基準変更リスク、流動性リスク、取引相手先リスク(カウンターパーティーリスク)、機会損失、その他リスクがあります。ご投資をする際には、上記価格変動及び為替変動により投資元本を下回るおそれがありますので、約款・投資ガイド及び契約締結前交付書面をよくお読みいただき、商品特性やリスク及びお取引ルール等を十分ご理解の上、投資家ご本人様の判断にて行ってください。ベトナム株式への投資には、基本取扱手数料(約定代金×2.10%(最低手数料 800,000ドン)) (税込)が必要です。外国株式の売買にあたり、円貨と外貨を交換する場合には、外国為替市場の動向をふまえて当社が決定した為替レートによるものとします。