



2008年12月2日(火)

マーケット情報

ホーチミン市場:証券課税の動きが気になり

ベトナムの投資家センチメントは再び後退している。海外市場の下落が気になるうえ、国内経済も鈍化が予想される。このところ、ホーチミン市場の売買代金は細っており、昨日は-4%の3291億ドンと1週間ぶりの低水準にとどまった。このレベルは11月第1週の6048億ドンと比べて半分に近い。

先週末、ズン首相が景気後退を防ぐための総合経済対策を講じると発表、これが相場の下支えとなっているが、具体的な決定に時間を要するようだと、市場は再び調整色を強めよう。とくに、証券関連税制(配当課税、キャピタルゲイン課税)の取り扱いが注目点だ。政府筋は導入時期を来年1/1→7/1に延期すると示唆しているが、具体的な発表はなく、実施期限が迫っている。地元証券会社のレポートの中には「米国で株式市場が創設されたのは1897年だが、証券税制が導入されたのはその16年後である」との指摘もあり、ベトナムでは拙速過ぎるとの批判。

2日のホーチミン市場は周辺アジア市場同様、米国株急落にツレ安。政府は今年6度目となるガソリンの値下げを発表したが市場は反応せず、VN指数は先月27日に付けた303.5ポイントにあと4ポイントと迫った。心理的抵抗ラインの300ポイントも気になるところだ。本日は個別では値下がり132銘柄、値上がり13銘柄と売りが圧倒。その中で包装資材のピンズオン(HBD)が12/8の配当(1500ドン)権利落ちを前に+4.7%の13,300ドンと6日続伸。

トピックス

○日本企業の有望進出先調査:ベトナムは3位

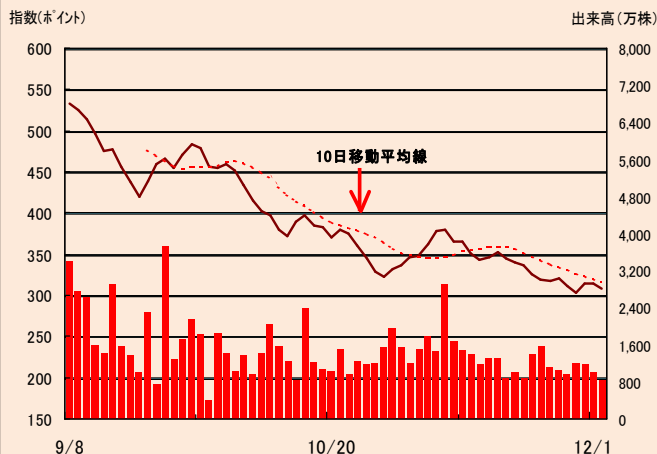
国際協力銀行(JBIC)はこのほど、「2008年日本の製造業の海外投資動向調査(7~10月)」を発表。3年程度の中でみて有望な事業展開先として、ベトナムが3年連続で3位にランクされた。アンケート調査対象は海外法人を3社以上持つ日本企業で、620社が回答した。有望進出先順位は中国、インド、ベトナム、ロシア、タイ、ブラジル、米国の順だった。ベトナムの「得票率」は35%(5つまで複数回答が可能)。ベトナムが有望とされる理由としては、(1)安価な労働力、(2)現地市場の成長性、(3)他国のリスク分散の受け皿として、(4)優秀な人材、(5)組立メーカーへの供給拠点として、が挙げられた。

なお、同行はベトナムについて、インドと同様に「生産拠点の数は増加途上であり、今後どの程度まで拡大するかが注目される」と指摘、「インフラが課題で道路、電力、港湾の近代化が必要」とした。これら日本企業の海外事業に対する取組姿勢では、79%が強化・拡大すると回答、国内事業を強化・拡大とした企業は41%にとどまり、一段の海外志向が明確になっている。

○ VN指数

VN指数	307.45	値上り銘柄	13
前日比	-7.26	値下がり銘柄	132
前日比(%)	-2.31	売買代金(百万VND)	234,776
		出来高(百万株)	8.13

○ VN指数チャート(日足3ヶ月)



○ VN指数 値上り・値下り上位5銘柄

コード	銘柄名	終値(VND)	前日比(%)	売買代金(百万VND)
LGC	ルーザー電機	16,900	+4.97	274
SFC	サイゴン燃料	44,000	+4.76	873
TSC	カントー農業技術資材	37,600	+4.74	1,299
HBD	PP・ピンズオンパッケージ	13,300	+4.72	239
HMC	ホーチミン市金属	13,500	+3.85	358

値下り上位5銘柄

コード	銘柄名	終値(VND)	前日比(%)	売買代金(百万VND)
TRC	タイニンゴム	24,900	-13.24	1,530
VHC	ビンホアン	17,700	-5.35	447
BMI	バオミン保険	17,100	-5.00	365
CYC	チャンイー・セラミック	9,500	-5.00	82
NAV	ナムベト	11,400	-5.00	210

○ VN指数 出来高上位5銘柄

コード	銘柄名	終値(VND)	前日比(%)	売買代金(百万VND)
STB	サコムバンク	19,800	-2.46	24,143
FPT	FPT	50,000	-4.76	17,811
SSI	サイゴン証券	29,300	-2.01	15,880
PVD	ペトロベトナム・ドリリング	69,500	+0.00	13,468
SJS	ソング工業団地・都市投資開発	51,500	-4.63	12,969

オリエント証券株式会社【関東財務局長(金商)第54号】

加入協会 日本証券業協会 主な事業 金融商品取引業

外国株式は、価格変動リスク、為替変動リスク、カントリーリスク、会計基準変更リスク、流動性リスク、取引相手先リスク(カウンターパーティーリスク)、機会損失、その他リスクがあります。ご投資をする際には、上記価格変動及び為替変動により投資元本を下回るおそれがありますので、約款・投資ガイド及び契約締結前交付書面をよくお読みいただき、商品特性やリスク及びお取引ルール等を十分ご理解の上、投資家ご本人様の判断にて行ってください。ベトナム株式への投資には、基本取扱手数料(約定代金×2.10%(最低手数料 800,000ドン)) (税込)が必要です。外国株式の売買にあたり、円貨と外貨を交換する場合には、外国為替市場の動向をふまえて当社が決定した為替レートによるものとします。