



VIETNAM EQUITY RESEARCH

お問い合わせ フリーダイヤル: 0120-935-869
ホームページアドレス: <http://www.orient-sec.com>

金融・保険最大手が上場～直近の新規上場銘柄の推移～

High light:

大型銘柄の上場が相次ぐ、ベトナム市場。株式市場の反発も相まって、新規上場後、高値を切り上げる銘柄が多く見られます。さらに、大型銘柄に関しては、資金流入の傾向が顕著であり、株価上昇がはっきりと見てとれます。

今後も大型上場が予定されている、ベトナム新規上場銘柄の動向が期待されます。

(1) 初値を上回る上場後高値

世界的な金融危機により、昨年より株価の下落が続いていたベトナム市場だが、今年の2月末からは株価の上昇が顕著である。大底を打ち、株価上昇局面に入ったとの見方もあり、今後の展開が注目される。

市場の回復に伴い、ここきて、新規上場銘柄への注目が集まりつつある。ベトナム政府に後押しされた、大型国営企業の新規上場も相次ぎ、市場への資金流入が期待されている。

リーマン・ショック(08年9月)後の新規上場銘柄の動向を見ると、新規上場銘柄の好パフォーマンスが顕著である。

昨年9月以降の新規上場銘柄は25銘柄(うち2銘柄に関しては、ハノイ市場からホーチミン市場への鞍替上場)ある。そのうち、上場初日につけた初値と、上場後高値を比較すると、実に21銘柄が上昇している。上昇率の大きい順に、ビンチャイン建設投資(BCI)+152.9%、ホーチミン市証券(HCM)+140.7%、NBB投資(NBB)+140.6%、トラファコ製薬(TRA)+130.0%、ペトロベトナム・ファイナンス(PVF)+110.4%など、初値の2倍以上となっている銘柄も多く見受けられる。急ピッチで上昇してきた市場全体の調整の影響を受け、直近の個別株価を見ると、高値からの下落も見られるが、新規上昇銘柄への資金流入が著しいことがわかる。

(2) 大型銘柄への資金流入

新規上場銘柄への注目が集まる中、特に大型銘柄への資金流入は顕著である。時価総額100億円(1000ドン=5.23円で日本円換算)以上の大型銘柄については、ほぼ全てが新規上場後、高値を切り上げ、直近でも初値を割っていない。

リーマン・ショック後の新規上場25銘柄中、7銘柄が時価総額100億円以上の大型銘柄である。直近では、保険最大手のバオベトグループ(BVH)(時価総額1390億円)、4大国営銀行の一角ベトコムバンク(VCB)(時価総額3510億円)など、特に大型の銘柄が相次いで新規上場を果たしている。

7銘柄中、ほぼ100%が直近株価においても初値の1.5倍以上を維持している(BVH、VCBについては、上場後、日が浅いため、現状の上昇率は小さい)。具体的には、ビンチャイン建設投資(BCI)+101.3%、ホーチミン市証券(HCM)+85.2%、ペトロベトナム・ファイナンス(PVF)+68.8%、ホアン・アイン・ザー・ライ(HAG)+60.1%、フーニュアンジュエリー(PNJ)+56.9%と直近株価において、大きく初値を上回っている。

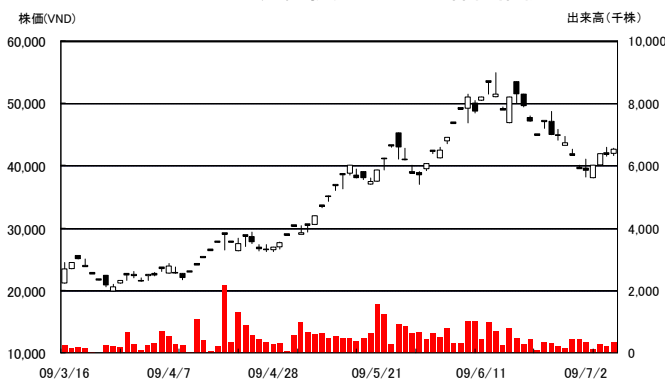
BVHおよびVCBは、それぞれ+0.4%、-7.5%となっているが、過去の新規上場銘柄の動向および両社への期待を考えると、今後の資金流入が期待できる。

(3) 今後も大型上場は続く

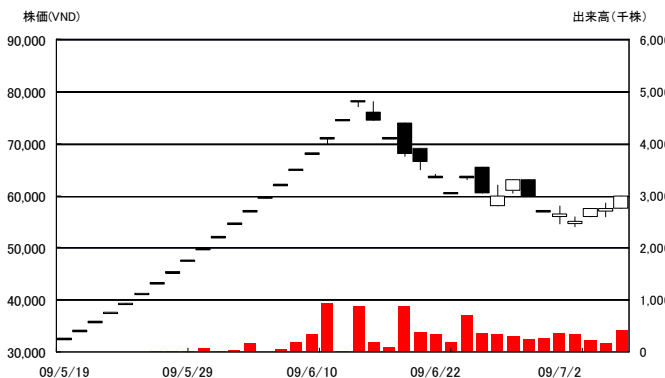
今後は、7月16日に4大銀行の一角ベトインバンクの新規上場が予定されている。これまでの新規上場銘柄の動向を考えると、同様に資金の流入が期待される。

(※ベトインバンクの詳細は、3ページ目に記載)

ビンチャイン建設投資(BCI)の株価推移



ホーチミン市証券(HCM)の株価推移



データ:ブルームバーク

オリエント証券株式会社【関東財務局長(金商)第54号】

加入協会 日本証券業協会 主な事業 金融商品取引業

外国株式は、価格変動リスク、為替変動リスク、カントリーリスク、会計基準変更リスク、流動性リスク、取引相手先リスク(カウンターパーティーリスク)、機会損失、その他リスクがあります。ご投資をする際には、上記価格変動及び為替変動により投資元本を下回るおそれがありますので、約款・投資ガイド及び契約締結前交付書面をよくお読みいただき、商品特性やリスク及びお取引ルール等を十分ご理解の上、投資家ご本人様の判断にて行ってください。ベトナム株式へのご投資には、基本取扱手数料(約定代金×2.10%(最低手数料 800,000ドン)) (税込)が必要です。外国株式の売買にあたり、円貨と外貨を交換する場合には、外国為替市場の動向をふまえて当社が決定した為替レートによるものとします。



VIETNAM EQUITY RESEARCH

お問い合わせ フリーダイヤル: 0120-935-869
ホームページアドレス: <http://www.orient-sec.com>

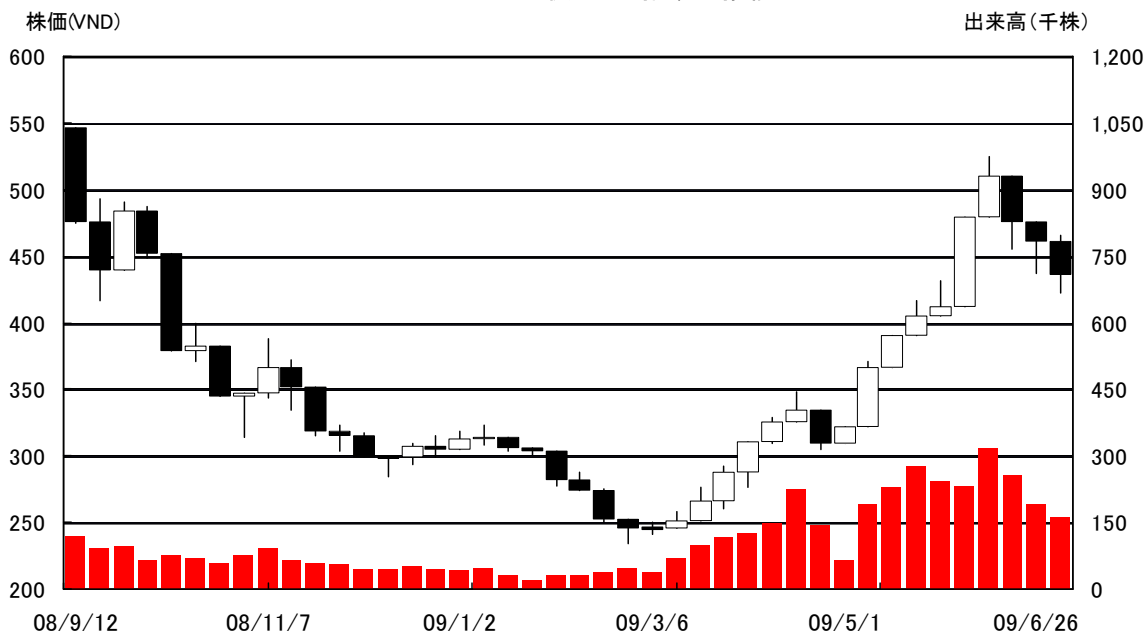
リーマン・ショック以降の新規上場銘柄騰落率

銘柄	コード	業種	新規上場日	初値	高値	直近	直近騰落率 (%)	高値騰落率 (%)	時価総額 (百万VND)	時価総額 (百万円)
ベトナムバンク	VCB	銀行業	09/6/30	60,000	60,500	55,500	-7.5	+0.8	67,159,770	350,977
パオベトグループ	BVH	保険業	09/6/25	46,200	53,000	46,400	+0.4	+14.7	26,588,430	138,951
ペトロベトナム・ファイナンス	PVF	その他金融	08/11/3	24,000	50,500	40,500	+68.8	+110.4	20,250,000	105,827
ホアン・アイン・ザー・ライ	HAG	不動産業	08/12/22	43,714	76,000	70,000	+60.1	+73.9	12,391,570	64,758
ホーチミン市証券	HCM	証券業	09/5/19	32,400	78,000	60,000	+85.2	+140.7	2,365,000	12,359
ビンチャイン建設投資	BCI	建設業	09/3/16	21,159	53,500	42,600	+101.3	+152.8	2,308,920	12,066
フーニアンジュエリー	PNJ	宝石業	09/3/23	45,242	90,500	71,000	+56.9	+100.0	2,130,000	11,131
ホアセン・グループ	HSG	鉄鋼	08/12/5	32,000	36,300	32,300	+0.9	+13.4	1,841,700	9,625
第2ハティエンセメント	HT2	建設資材	09/3/26	15,718	18,600	15,500	-1.4	+18.3	1,364,000	7,128
タクモ水力発電	TMP	電気・ガス業	09/6/18	24,000	26,400	18,500	-22.9	+10.0	1,295,000	6,768
リコジ16	LCG	建設業	08/11/18	30,727	70,667	54,000	+75.7	+130.0	1,101,600	5,757
サイゴン総合サービス	SVC	小売業	09/6/1	25,900	41,500	35,900	+38.6	+60.2	723,025	3,779
ベトナム海運商船	VST	海運業	09/2/26	19,200	20,300	16,600	-13.5	+5.7	664,000	3,470
NBB投資	NBB	不動産業	09/2/18	20,450	49,200	43,000	+110.3	+140.6	662,200	3,461
クーロン製薬	DCL	医薬品	08/9/17	49,104	68,000	66,000	+34.4	+38.5	641,246	3,351
トラファコ製薬	TRA	医薬品	08/11/26	62,736	75,000	63,500	+1.2	+19.5	505,938	2,644
アジア・ヒュウリエン	HLA	鉄鋼	08/10/30	23,694	30,500	24,700	+4.2	+28.7	469,300	2,453
OPC製薬	OPC	医薬品	08/10/30	60,101	60,101	49,400	-17.8	+0.0	404,586	2,114
ハナム鉱山	KSH	鉱業	08/11/12	19,130	23,000	20,400	+6.6	+20.2	238,476	1,246
ミラエ	KMR	繊維製品	08/6/30	48,000	48,000	12,400	-74.2	+0.0	162,002	847
南部コンテナ	VSG	海運業	08/9/18	18,333	20,167	11,600	-36.7	+10.0	128,110	670
郵便建設投資	PTC	通信機器関連	08/12/15	9,630	15,800	12,300	+27.7	+64.1	116,850	611
バサ	BAS	水産業	08/11/11	14,400	14,400	11,500	-20.1	+0.0	110,400	577
ガドビメックス水産	CAD	水産業	09/1/5	20,000	20,000	11,900	-40.5	+0.0	95,200	498
MTガス	MTG	電気・ガス業	09/1/15	13,600	14,400	10,700	-21.3	+5.9	85,600	447

※ 株価は、権利落ち調整後の株価表示。
※ *は、ハノイ証券取引所からホーチミン証券取引所への鞍替上場銘柄。

データ: ブルームバーグ、時価総額順

リーマンショック後のVN指数の推移



データ: ブルームバーグ

オリエント証券株式会社【関東財務局長(金商)第54号】

加入協会 日本証券業協会 主な事業 金融商品取引業

外国株式は、価格変動リスク、為替変動リスク、カントリーリスク、会計基準変更リスク、流動性リスク、取引相手先リスク(カウンターパーティーリスク)、機会損失、その他リスクがあります。ご投資をする際には、上記価格変動及び為替変動により投資元本を下回るおそれがありますので、約款・投資ガイド及び契約締結前交付書面をよくお読みいただき、商品特性やリスク及びお取引ルール等を十分ご理解の上、投資家ご本人様の判断にて行ってください。ベトナム株式へのご投資には、基本取扱手数料(約定代金×2.10%(最低手数料 800,000ドン))(税込)が必要です。外国株式の売買にあたり、円貨と外貨を交換する場合には、外国為替市場の動向をふまえて当社が決定した為替レートによるものとします。



VIETNAM EQUITY RESEARCH

お問い合わせ フリーダイヤル: 0120-935-869
ホームページアドレス: <http://www.orient-sec.com>

7月の注目大型上場銘柄～ベトインバンク(工商銀行)～

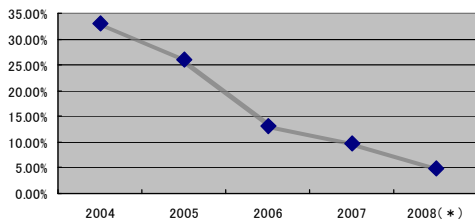
(1) 銀行セクターにおけるベトインバンク

4大国営商業銀行の1角。4大銀行中の市場シェアは60%以上と言われており、さらに中小企業向け貸出残高は大きなシェアを確保している。

国内銀行全体の不良債権比率は約3%(2008年末)である。ベトインバンクは2003年以前より、国営企業向けローンの比率が高く、期間オーバー債権比率が高かったが、2004年以降、改善を見せており、今後の改善にも注目される。

安定的に成長を示し、2003~2007年平均信用成長率は16.87%、平均資産成長率は19.4%

ベトインバンクの期間オーバー債権比率



((*)2008年は予想)

(2) ベトインバンク概要

ドイモイ政策導入後、1988年に設立。預金、外国為替取引、融資、送金、国際決済などの個人および法人向け銀行業務を手掛ける。以前は国営製造業・商業企業向け貸出が多かったが、2003年以降民間セクターへの貸出残高が増加。中小企業を主要ターゲットとしており、現在、顧客数の80%、貸出残高の40%を中小企業が占める。

本社をハノイに置き、144本支店、約188の支店網を持ち、全国をカバー。資産規模では国内4位(2007年)。従業員数は約14500名。世界の800銀行・金融機関とのネットワークを持ち、国内の銀行総資産の10%を占める(2008年)。

2008年12月に資本金の10%分の株式をIPOした。2009年7月16日に株数の4%を上場予定。筆頭株主は国有資金投資運用総公社(SCIC)80%。

【業績】

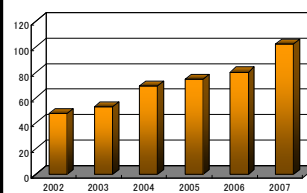
資産成長率: 2005年17.8%、2006年18%、2007年24.75%。

総資産: 195億ドン(2008年)

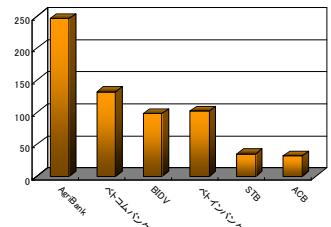
税引前利益: 1兆5630億ドン(2008年)

2008年のIPO価格は平均20,000ドン超。上場初日基準株価は、約50,000ドンとなる予定であり、IPOで落札した投資家の利益確定による売り圧力は大きいと予想される。買いのタイミングは、少し調整した局面が良いかもしれない。

ベトインバンク貸出残高推移 (2002~2007年)

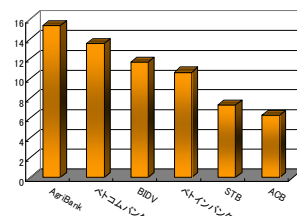


貸出残高比較(2007年)

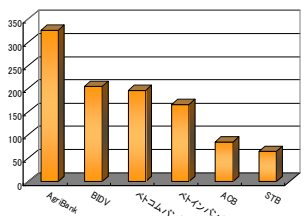


単位:兆ドン データ:ベトインバンクIPO目論見書

株主資本比較(2007年)

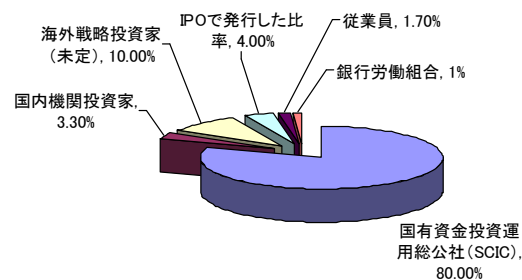


総資産比較(2007年)



単位:兆ドン データ:ベトコムバンク目論見書2008年

ベトインバンクの株主構成



データ:ベトインバンク

7月16日に資本金の10.77%相当の1億2100万株が上場(前回発表は11.11%)。従業員や銀行労働組合保有分は3年の譲渡制限があるため、実際取引できる株数は約7400万株。**外国人保有可能枠は十分。**(弊社計算)

オリエント証券株式会社【関東財務局長(金商)第54号】

加入協会 日本証券業協会 主な事業 金融商品取引業

外国株式は、価格変動リスク、為替変動リスク、カントリーリスク、会計基準変更リスク、流動性リスク、取引相手先リスク(カウンターパーティーリスク)、機会損失、その他リスクがあります。ご投資をする際には、上記価格変動及び為替変動により投資元本を下回るおそれがありますので、約款・投資ガイド及び契約締結前交付書面をよくお読みいただき、商品特性やリスク及びお取引ルール等を十分ご理解の上、投資家ご本人様の判断にて行ってください。ベトナム株式へのご投資には、基本取扱手数料(約定代金×2.10%(最低手数料 800,000ドン)) (税込)が必要です。外国株式の売買にあたり、円貨と外貨を交換する場合には、外国為替市場の動向をふまえて当社が決定した為替レートによるものとします。



VIETNAM EQUITY RESEARCH

お問い合わせ フリーダイヤル: 0120-935-869
ホームページアドレス: <http://www.orient-sec.com>

上場予定企業リスト (HOSE)

会社名	業種	資本金 (百万VND)	書類申請	上場日	上場株数 (百万株)
ベトインバンク	銀行	13,400,000	2009/6/17	2009/7/16	121
サイゴンケーブル	製造業	297,420	2009/4/10	2009/7/10	30
Hoanglong Group	流通	287,687	2008/11/26		29
The Southern Rubber Industry JSC (Casumina)	ゴム	250,000	2009/6/26		25
ITRESCO (CTCP Dau tu Kinh doanh nha)	不動産	230,289	2009/6/24		23
Saigon Paper JSC	製紙	204,286	2007/10/25		20
Van Phat Hung JSC	不動産	200,833	2009/6/25		20
INTRESCO JSC	不動産	200,253	2008/1/23		20
Tay Nguyen Power and Investment JSC	電力	165,826	2009/6/22		17
Minh Hai Exported Seafood Processing JSC	水産	139,298	2008/1/2		14
MECO JSC	建設	132,000	2009/6/26		13
Vinagolf	レジャー	130,000	2008/11/21		13
Thien Long Trading Production JSC	商社	120,000	2007/12/4		12
Tanimex	不動産	120,000	2009/7/3		12
Rang Dong Plastic JSC	製造業	115,000	2008/9/11		12
Sao Vang Rubber JSC	製造業	108,000	2007/12/18		11
Industrial Urban Development JSC No.2	建設	107,000	2008/9/29		11
Viennam Land Investment Corporation	不動産	105,600	2009/5/15		11
S.P.M JSC	製薬	100,000	2007/12/10		10
NTACO JSC	水産	100,000	2008/7/15		10
TIE JSC	電気	95,699	2007/12/3		10
Vinalink International Freight Forwarders (Vinalink)	海運	81,900	2008/12/31		8
Mekong Aquaproduct JSC	水産	81,000	2008/7/24		8
ドンハイ・ベンチャー	水産	80,000	2008/12/18	2009/7/23	8
Long Giang Land	不動産	80,000	2009/7/6		8

データ: HOSE、資本金順

上場予定企業リスト (HNX)

会社名	業種	資本金 (百万VND)	書類申請	上場日	上場株数 (百万株)
Petro Vietnam Construction Corporation	建設	1,500,000	2009/6/15		150
ベトインバンク証券	証券	789,934	2009/7/8		79
ホアンマイ・セメント	建設資材	720,000	2009/5/26	2009/7/9	72
Ninh Binh Thermo Electricity JSC	電力	128,665	2009/4/16		13
Mong Duong Coal JSC	鉱業	120,850	2009/4/2		12
NAGAKAWA JSC	電気	100,000	2009/5/5		10
Song Da Urban Development and Construction JSC	建設	100,000	2009/6/26		10
Sai Gon Petrolimex Taxi JSC	タクシー	88,022	2009/1/13		9
Ha Noi Education Development and Investment JSC	教育	80,000	2009/4/1		8
Construction No.09 JSC	建設	80,000	2009/6/15		8
Pharmedic JSC	製薬	64,816	2009/3/2		6
Giai Phong Automobile JSC	小売	64,500	2009/2/6		6
Cement Trading JSC	建設資材	60,000	2009/6/22		6
Da Nang Education Development and Investment	教育	50,000	2009/5/12		5
Binh An Wheat JSC - Vinabomi	農業	44,700	2009/1/21		4
Cavico Traffic JSC	建設	40,000	2009/4/20		4
Vietnam Construction NO.21 JSC	建設	40,000	2009/6/29		4
Bac Kan Mineral JSC	鉱業	37,483	2009/4/16		4
BenTre Pharmaceutical JSC	製薬	30,000	2009/4/21		3
Da Nang Educational Book and Equipment JSC	教育	30,000	2009/6/22		3
Vinavico Mining, Construction and Investment JSC	鉱業	26,778	2009/1/13		3
Thanh Nam Construction and Investment JSC	建設	25,000	2009/1/12		3

データ: HNX、資本金順

オリエント証券株式会社【関東財務局長(金商)第54号】

加入協会 日本証券業協会 主な事業 金融商品取引業

外国株式は、価格変動リスク、為替変動リスク、カントリーリスク、会計基準変更リスク、流動性リスク、取引相手先リスク(カウンターパーティーリスク)、機会損失、その他リスクがあります。ご投資をする際には、上記価格変動及び為替変動により投資元本を下回るおそれがありますので、約款・投資ガイド及び契約締結前交付書面をよくお読みいただき、商品特性やリスク及びお取引ルール等を十分ご理解の上、投資家ご本人様の判断にて行ってください。ベトナム株式へのご投資には、基本取扱手数料(約定代金×2.10%(最低手数料 800,000ドン)) (税込)が必要です。外国株式の売買にあたり、円貨と外貨を交換する場合には、外国為替市場の動向をふまえて当社が決定した為替レートによるものとします。